





TEHNIČNA SPECIFIKACIJA			ver. 12/25
NAZIV:		<b>POLO MAJICA</b>	
Šifra artikla: 142824	<b>S KRATKIMI ROKAVI - Ž</b>		Število strani: 6

## 1. SPLOŠNE ZAHTEVE

1.1.	Sestavni del tega predpisa je naročnikov vzorec, ki se uporablja za ugotavljanje vizualne ustreznosti ob analizi vzorca artikla in ob prevzemu dobavljenega blaga, z opombami navedenimi v tem predpisu in opombami označenimi na naročnikovem vzorcu.		
1.2.	Ponudnik naročniku predloži vzorec artikla v velikostni številki 38Ž (ženska).		
1.3.	Surovinska sestava osnovnega materiala: 100% poliester, antibakterijsko obdelan. Barva je kombinacija temno in svetlo modre.		
1.4.	Material za izdelavo artikla po kvaliteti, videzu, obliki, uporabljenih pomožnih materialih in barvi vizualno ustreza vzorcu naročnika, ki je predmet naročila.		
1.5.	Zahtevajo se kakovostno izdelani šivi, ki vzdržijo naprezanja pri opravljanju težjih telesnih aktivnosti. Zaključki šivov so izdelani čvrsto. Izbira notranjih šivov, sukanca in šiviljske igle mora biti takšna, da ne povzroča drsenje niti iz šivov. Konstrukcija tekstilnega materiala preprečuje drsenje niti iz šivov. Med posamezni artikli ne sme biti razlik v odtenku barve in v kakovosti vgrajenih materialov. Majice kratke se izdelujejo po konfekcijskih številkah.		
1.6.	Na vsakem artiklu je všita etiketa, iz katere je razvidna velikostna številka in črka »Ž«, ki označuje ženski model.		
1.7.	Na vsakem artiklu je všita etiketa, iz katere je razvidno: <ul style="list-style-type: none"><li>• naziv artikla,</li><li>• surovinska sestava,</li><li>• način in navodilo vzdrževanja,</li><li>• leto izdelave,</li><li>• naziv proizvajalca.</li></ul> Besedilo in oznake na etiketi/etiketah morajo biti dobro vidni v celotni življenjski dobi oblačila.		
1.8.	Nega mora biti označena s pripadajočimi simboli za brezhibno vzdrževanje oblačila skozi njegovo celotno življenjsko dobo. Zahtevajo se najmanj pogoji, predpisani s spodaj prikazanimi simboli. Način nege in navodilo o vzdrževanju morata biti zapisana v slovenskem jeziku in morata obsegati naslednje podatke:		
	Postopek nege:	Znak:	Opis postopka:
	Pranje		<ul style="list-style-type: none"><li>– Pranje pri najvišji temperaturi vode 40°C,</li><li>– mehanska obdelava normalna,</li><li>– izpiranje pri normalni temperaturi,</li><li>– centrifugiranje normalno.</li></ul>
	Kemično čiščenje		<ul style="list-style-type: none"><li>– Kemično čiščenje ni dovoljeno.</li><li>– odstranjevanje madežev s topili ni dovoljeno.</li></ul>
	Beljenje		<ul style="list-style-type: none"><li>– Beljenje s klorom ni dovoljeno.</li></ul>
	Sušenje		<ul style="list-style-type: none"><li>– Sušenje v bobnu ni dovoljeno.</li></ul>

Likanje tkanine (temno moder material)		– Likanje pri temperaturi do 110°C, – likanje s paro lahko poškoduje oblačilo.
Likanje pletenine (svetlo moder material)		– Likanje prepovedano.

## 2. MATERIAL ZA IZDELAVO

2.1. Kakovostni parametri osnovnega materiala - pletenine				
Kakovostni parameter	Enota	Vrednost	Odstopanje	Metoda
Barva - svetlo modra		L* = 62,98 a* = - 4,02 b* = - 21,90	$\Delta E^* \leq 1,5$	EN ISO 105-J01 EN ISO 105-J03 DIN 5033 (D65/ 10°) – barvno razliko računati po CIEL*a*b*
Surovinska sestava	%	100% poliester		SIST ISO 1833
Površinska masa	g/m <sup>2</sup>	167	± 7%	SIST ISO 3801 EN 12127
Gostota zank in vrstic Št. zank Št. vrstic	zank / cm vrstic / cm	19 13	± 1 ± 1	SIST ISO 3801 EN 14971
Dimenzijska stabilnost pri pranju 40 °C - po dolžini - po širini	% največ	± 4 ± 4		SIST EN ISO 3759 SIST EN 25077 EN ISO 5077
Obstojnost na drgnjenje (Martindale, najmanj 100.000 ciklov-9kPa)	Pretrg niti	brez pretrga		SIST EN ISO 12947-2
Indeks vpijanja vode	%	≥ 55		EN ISO 6530
Zračna propustnost	l/s/m <sup>2</sup>	≥ 1800		EN ISO 9237
Obstojnost na piling (min. 7000 obratov)	Ocena	≥ 4-5		SIST EN ISO 12945-2
Obstojnost na piling (min. 36000 obratov ali 10h)	Ocena	≥ 4		SIST EN ISO 12945-1
Obstojnost na pretrg (hidravlična metoda na površini 7,3 cm <sup>2</sup> )	kPa	≥ 800		EN ISO 13938-1
Barvne obstojnosti na:  Pranje 40°C  Vodo  Kemično čiščenje  Znoj - kisli - alkalni  Drgnjenje - suho - mokro  Umetna svetloba	Ocene* A/B/C najmanj A/B/C siva skala A/B/C siva skala A/B/C siva skala  A/B/C siva skala  A/B siva skala  A modra skala	45/4-5/4-5  4-5/4-5/4-5  4-5/4-5/4-5  4-5/4-5/4-5 4-5/4-5/4-5  4-5/4-5 4-5/4-5  5		SIST EN ISO 105-C06  SIST EN ISO 105-E01  SIST EN ISO 105-D01  SIST EN ISO 105-E04  SIST EN ISO 105-X12  SIST EN ISO 105-B02

\*Legenda:

A – sprememba barvnega tona preskušanca

B – prehod barve na belo bombažno tkanino

C – prehod barve na belo poliestrno tkanino

<b>2.1.</b>	<b>Kakovostni parametri osnovnega materiala – tkanine</b>			
<b>Kakovostni parameter</b>	<b>Enota</b>	<b>Vrednost</b>	<b>Odstopanje</b>	<b>Metoda</b>
Barva - temno modra		L* = 19,72 a* = 1,12 b* = - 8,35	$\Delta E^* \leq 1,5$	EN ISO 105-J01 EN ISO 105-J03 DIN 5033 (D65/ 10°) – barvno razliko računati po CIEL*a*b*
Surovinska sestava	%	100% poliester		ISO 1833
Vezava		keper		
Površinska masa	g/m <sup>2</sup>	105	± 7%	ISO 3801
Gostota niti - osnova - votek	Niti / 10 cm	550 500	± 5%	EN ISO 1049-2 EN 12127
Pretržna sila - osnova - votek	N	≥ 800 ≥ 700		SIST EN ISO 13934
Dimenzijska stabilnost pri pranju 40 °C - po dolžini - po širini	% največ	± 2 ± 2		SIST EN ISO 3759 SIST EN 25077 EN ISO 5077
Obstojnost na piling (min. 7000 obratov)	Ocena	≥ 4		SIST EN ISO 12945-2
Obstojnost na piling (min. 36000 obratov ali 10h)	Ocena	≥ 4		SIST EN ISO 12945-1
Obstojnost na drgnjenje (Martindale, najmanj 100.000 ciklov-12 kPa)	Pretrg niti	brez pretrga		SIST EN ISO 12947-2
Zračna propustnost	l/m <sup>2</sup> /s	≥ 145		EN ISO 9237
Indeks vpijanja vode	%	≥ 30		EN ISO 6530
Barvne obstojnosti na:  Pranje 40°C  Vodo  Kemično čiščenje  Znoj - kisli - alkalni  Drgnjenje - suho - mokro  Umetna svetloba	Ocene* A/B/C najmanj  A/B/C siva skala  A/B/C siva skala  A/B/C siva skala  A/B/C siva skala  A/B siva skala  A modra skala	  4-5/4-5/4-5  4-5/4-5/4-5  4-5/4-5/4-5  4-5/4-5/4-5 4-5/4-5/4-5  4-5/4-5 4-5/4-5  4-5	-0,5 ocene	  SIST EN ISO 105-C06  SIST EN ISO 105-E01  SIST EN ISO 105-D01  SIST EN ISO 105-E04  SIST EN ISO 105-X12  SIST EN ISO 105-B02

\*Legenda:

A – sprememba barvnega tona preskušanca

B – prehod barve na belo bombažno tkanino

C – prehod barve na belo poliestrno tkanino

<b>2.2.</b>	<b>Ostali pomožni drobni material potreben za izdelavo artikla</b>
-------------	--

- lepljiva medvloga: PA nanos,
- sukanec: surovinska sestava 100% PES, barva prilagojena barvi osnovnega materiala,
- gumbi: velikost 20; barva temno modra, 6 kosov, (1 kos rezerva), prilagojena barvi tkanine,
- tkan našitek napis POLICIJA - mali,
- tkan emblem pripadnosti službe (UP),
- tkan emblem simbol policije znak RS,
- sprimni trak (kosmačeni del): dimenzija 20 mm x 83 mm ( $\pm 1$  mm), lasersko obdelani vogali, barva temno modra, prilagojena osnovni tkanini,
- etiketa z velikostno številko,
- etiketa z zahtevanimi podatki navedenimi pod zaporedno točko 1.6. in 1.7.

### 3. INFORMATIVNI OPIS ARTIKLA

Vzorec oddan ob ponudbi in dobavljene majice morajo biti izdelane skladno z naročnikovim vzorcem. Majica kratka je izdelana iz dveh različnih materialov. V zgornjem delu (naplečnik spredaj ter zadaj, ovratnik in epoleti) je tkanina v temno modri barvi. Rokavi in deli majice od naplečnika navzdol, ter zunanji rob ob letvici so izdelani iz pletenine v svetlo modri barvi.

Na sprednjem delu je enakomerno izdelana letvica (iz tkanine), ki ima v zunanjem robu vstavek iz pletenine v enakomerni širini 4 – 6 mm. Na letvici sta izdelani dve gumbnici, ena je na ovratniku. Celotna širina zgornje letvice je 35 mm. V vratni izrez je vstavljen ovratnik (srajčni, nedeljen). Majica se zapenja s tremi gumbi. Spodnja letvica, na kateri so našiti gumbi, je širine 20 mm.

Na ramah majice sta izdelani epoleti. Epoleta je všita v rokavni izrez ramenskega šiva in pripeta z gumbom. Gumb mora biti našit z ovojem. Epoleta je na mestu vžitja široka 45 mm ( $\pm 1$  mm), na mestu konic pa 40 mm ( $\pm 1$  mm). Dolžina epoleta je 135 mm ( $\pm 1$  mm). Dimenzije epoleta so za vse velikostne številke enake. Položajna oznaka – epoleta mora našito epoleta prekrivati v celoti, montaža položajne oznake skozi zanko ne sme povzročati gubanja našite epoleta.

Na levem rokavu majice je 75 mm nižje od ramenskega šiva našit tkan emblem simbol policije znak RS, na desnem pa prav tako 75 mm od ramenskega šiva našit vezen emblem znak pripadajoče službe (UP).

Tkan našitek POLICIJA – mali je našit 5 mm nad sestavnim prsnim šivom, na levi strani, na sredini. Na desni strani je simetrično našitku POLICIJA prišit kosmačen del sprimnega traku, ki ima lasersko obdelane vogale, kar preprečuje poškodbo osnovnega materiala.

Dolžina rokavov in dolžina majice je zarobljena ter 2x prešita, in sicer 20 mm od dolžine in v razmiku igel 4 – 5 mm.

Velikostna številka izdelka je všita v vratni izrez zadnjega dela – notranja stran. Etiketa z zahtevanimi podatki (navedeni pod zaporedno točko 1.7.) je všita v levi stranski šiv (notranja stran, 90 – 110 mm od spodnjega roba). Prav tako je v enaki višini všita etiketa s pritrjenim rezervnim gumbom.

3.1.	Pritrditev tkanega emblema in našitka
------	---------------------------------------

Namestitev tanih emblemov in našitka se izvede z likanjem. Termo-lepilo pri likanju sprime tkanino oblačila in emblem. Emblem ob likanju prekrijemo s krpo ali teflonsko oblogo likalnika, da ne pride v neposreden stik z vročo kovino.

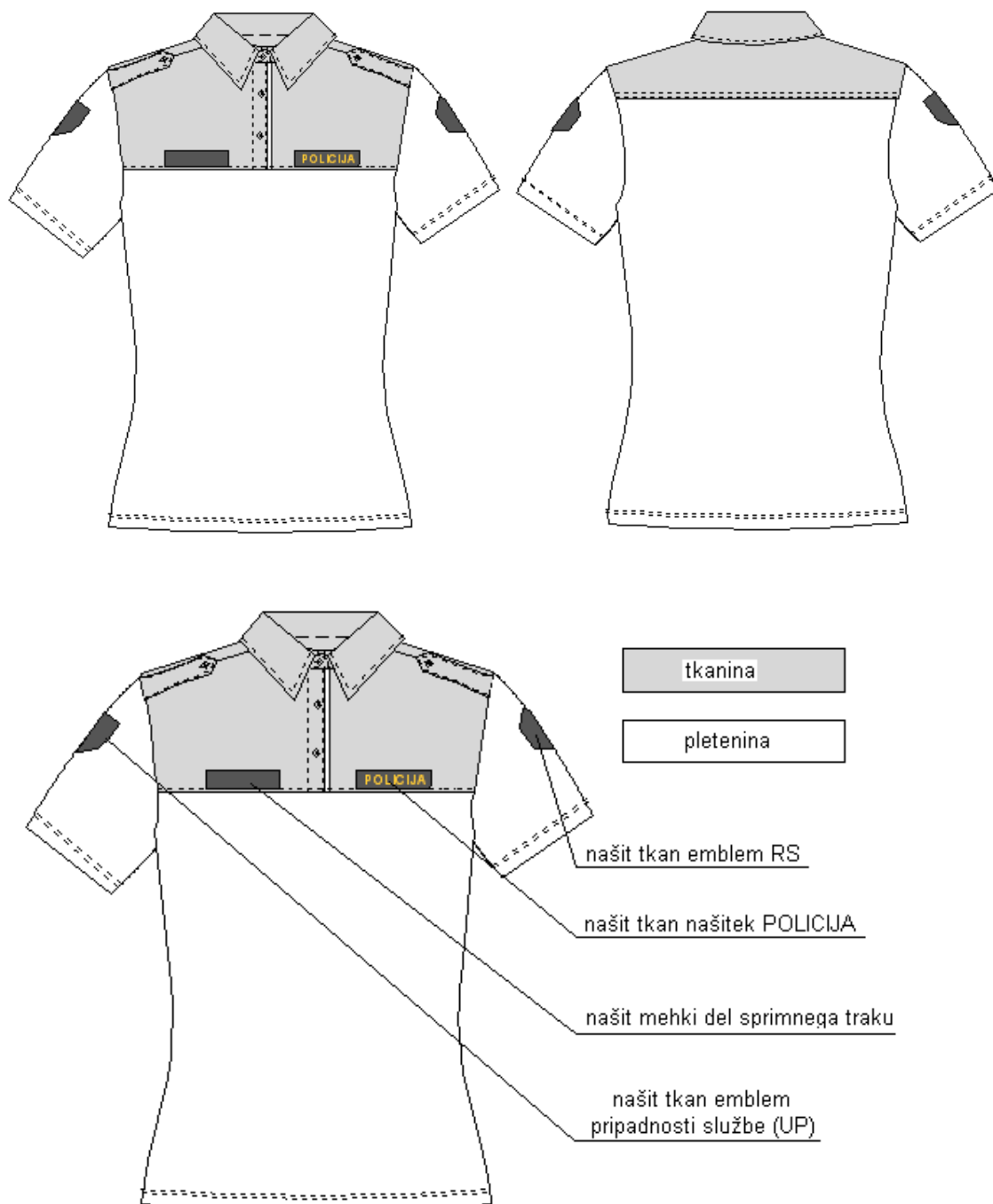
Likanje se izvede pri temperaturi likalne plošče 130°-150°C, cca. 10-15 sekund pod pritiskom.

Tako nameščen emblem je lažje natančno obšiti. Šiv s katerim pritrdimo emblem na izdelek ima tudi funkcijo ščitenja robu. Emblem je namreč tkanina, ki je obrezana in jo je potrebno obdelati tako, da ne pride do nitkanja. Obrobni šiv je izveden tako, da notranji vbod pritrdi emblem, zunanji vbod pa gre mimo (zunaj) emblema, neposredno ob njegovem robu.

Zaščita robu na emblemu – našitku se izdelata na cik-cak stroju, gostota vbodov je 11 vbodov/cm (zunaj ali znotraj našitka), širina vboda cik-cak je 2-2,5 mm, z uporabo tanjše igle. Priporočena je debelina sukanca No 150 in sicer v barvi zunanjega roba našitka (temno modra barva).

### 4. INFORMATIVNA OBLIKA IN DIMENZIJE ARTIKLA

4.1.	Oblika
------	--------



#### 4.2. Oblike emblemov in našitkov

Slike so simbolične in ne izkazujejo dejanskih dimenzij.





#### 4.3. Dimenzije emblemov in našitkov

- Dimenzije tkanega emblema simbola policije znaka RS:  
dimenzije emblema: širina 95 mm, višina 108 mm, dimenzije znaka: širina 89 mm, višina 102 mm.
- Dimenzije tkanega emblema znaka pripadajoče službe (UP):  
dimenzije emblema: širina 87 mm, višina 95 mm, dimenzije znaka: širina 81 mm, višina 89 mm.
- Dimenzije tkanega našitka napis POLICIJA:  
dimenzije našitka: širina 83 mm, višina 20 mm, dimenzije napisa: širina 67 mm, višina 9 mm.

Emblemi in našitki so izdelani kvalitetno in estetsko. Zahteva se kakovostno tkanje (enakomerna izpeljava / širina – višina tkanja / napis črk). Emblem ne sme biti zguban, ne sme biti izpuščenih niti tkanja, našitki so zaključeni čisto, brez nitkanja robov in vidnih medvlog. Robovi (prehodi) našitkov tkanja so ostri in očiščeni – brez nitk.

#### 4.4. Dimenzije

<b>ŽENSKA</b>	<b>34</b>	<b>36</b>	<b>38</b>	<b>40</b>	<b>42</b>	<b>44</b>	<b>46</b>	<b>48</b>	<b>50</b>	<b>52</b>
Dolžina ovratnika	34	35	36	37	38	39	40	41	42	43
Dolžina naplečnika	39	40,5	42	43	44	45	46	47	48	49
Dolžina majice	67	67	69	69	71	71	73	73	75	75
Dolžina rame	14,3	14,6	14,9	15,3	15,6	15,9	16,3	16,6	16,9	17,3
Dolžina rokava	23	23	23	24	24	24	25	25	25	26
Prsna širina	45	47	49	51	53	55	57	59	62	65
Pasna širina	41	43	45	47	49	51	53	55	58	61
Obseg spodaj	44	46	48	50	52	54	56	58	61	64

## 5. EMBALIRANJE

Artikel se pakira v zaščitno polietilensko (PE) vrečko na kateri je na sprednji strani nalepljena okrogla etiketa z vidno oznako velikostne številke. Etiketna z velikostno številko izdelka je premera 25 mm ( $\pm 5$  mm) na kateri je velikostna številka označena z velikostjo min 10 mm.

Tako pakirane majice se povezane po 10 kosov skupaj zložijo v zbirno kartonsko embalažo ustreznih dimenzij skladno z zahtevami navedenimi v razpisni dokumentaciji.